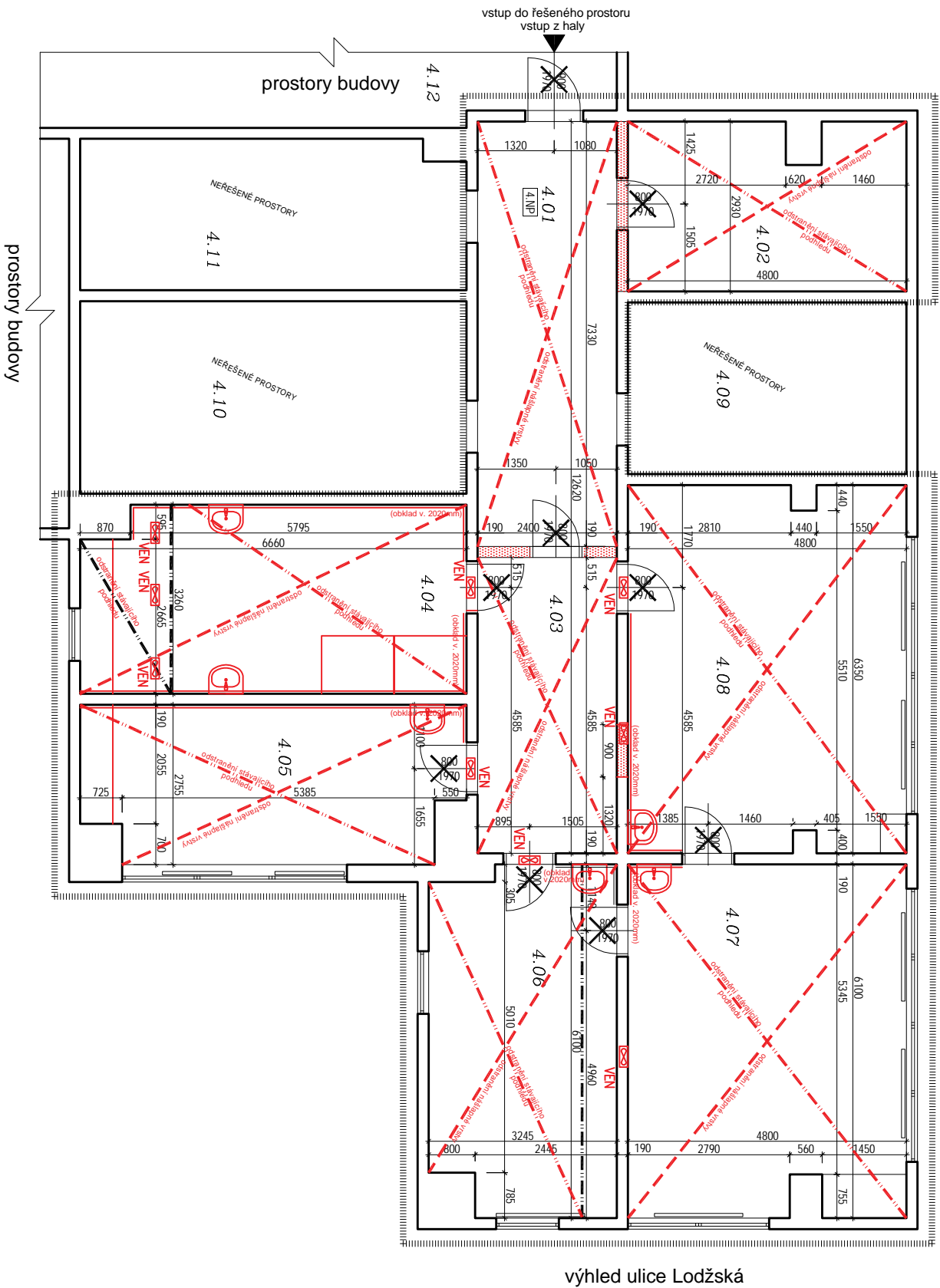


výhled ulice Mazurská



LEGENDA MÍSTNOSTÍ STÁVAJÍCÍ:

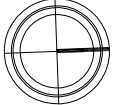
č.m.	název místnosti	plocha m ²	podlaha	stěny	strop
4.01	Chodba	17,60	ker. dlažba	Omlka (obklad v. 2020mm)	plechový podhled
4.02	Skład	13,60	ker. dlažba	Omlka (obklad v. 2020mm)	plechový podhled
4.03	Chodba	12,24	ker. dlažba	Omlka (obklad v. 2020mm)	plechový podhled
4.04	Laboratoř 1	21,20	ker. dlažba	Omlka (obklad v. 2020mm)	plechový podhled
4.05	Laboratoř 2	17,23	ker. dlažba	Omlka (obklad v. 2020mm)	plechový podhled
4.06	Laboratoř 3	18,80	ker. dlažba	Omlka (obklad v. 2020mm)	plechový podhled
4.07	Laboratoř 4	28,85	ker. dlažba	Omlka (obklad v. 2020mm)	plechový podhled
4.08	Laboratoř 5	30,13	ker. dlažba	Omlka (obklad v. 2020mm)	plechový podhled
4.09	Nefřešené prostory	xx,xx	—	—	—
4.10	Nefřešené prostory	xx,xx	—	—	—
4.11	Nefřešené prostory	xx,xx	—	—	—
4.12	Nefřešené prostory	xx,xx	—	—	—

LEGENDA MATERIÁLŮ:

	STÁVAJÍCÍ KONSTRUKCE
	BOURANÉ KONSTRUKCE

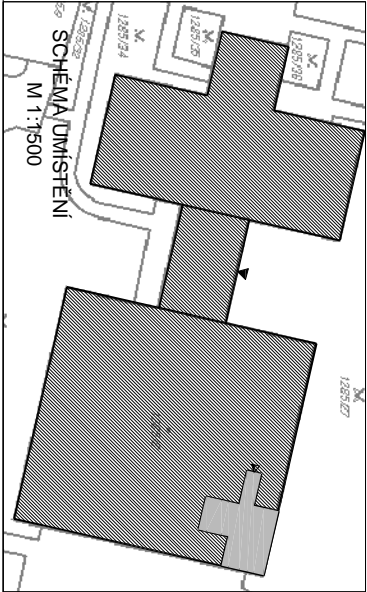
REŠENÁ ČÁST (STAVEBNÍ ÚPRAVY)


- OOSTAANENI NAŠLAPNCH VRSSTEV (KERAMICKÁ DLAŽBA), OŠETŘENÉ SAMONIVELAČNÍ ŠTERKOU A POLOŽENOU NOVOU NAŠLAPNOU VRSTVOU
 - OOSTAANENI STAVALJICHO PODHLEDU VČ. KONSTRUKCE PODHLEDU
 - DEMONTÁŽ STAVALJICICH DVERŇNICH KŘIDEL VČ. PRÁHU A ZÁRUBNÍ
 - OOSTAANENI STAVALJICHO ZARÍZENÍ VČ. STAVALJICICH LABORATORŮ VIZ. VÝKRES
 - OOSTAANENI STAVALJICICH YTONOVÝCH STOLŮ A NÁBYTKU
 - OOSTAANENI STAVALJICICH ELEKTROMONTÁŽÍ V ŘEŠENÉ ČÁSTI, ROZVADEČ ZUSTÁVA
 - OOSTAANENI STAVALJICHO ODVĚTRÁVNÍ, ZASLEPENÍ ROZHLASU
 - OOSTAANENI STAVALJICICH OKLADŮ
 - OOSTAANENI PRÍKRY MEZI CHODBAMI VČ. DVEŘÍ
 - VYBOURÁNÍ OTVORU DO JELENÉ Z ORNAMENT. VIZ VÝKRES
 - OOSTAANENI STAVALJICHO ODVĚTRÁVNÍ KOUPELNE A SKLADU



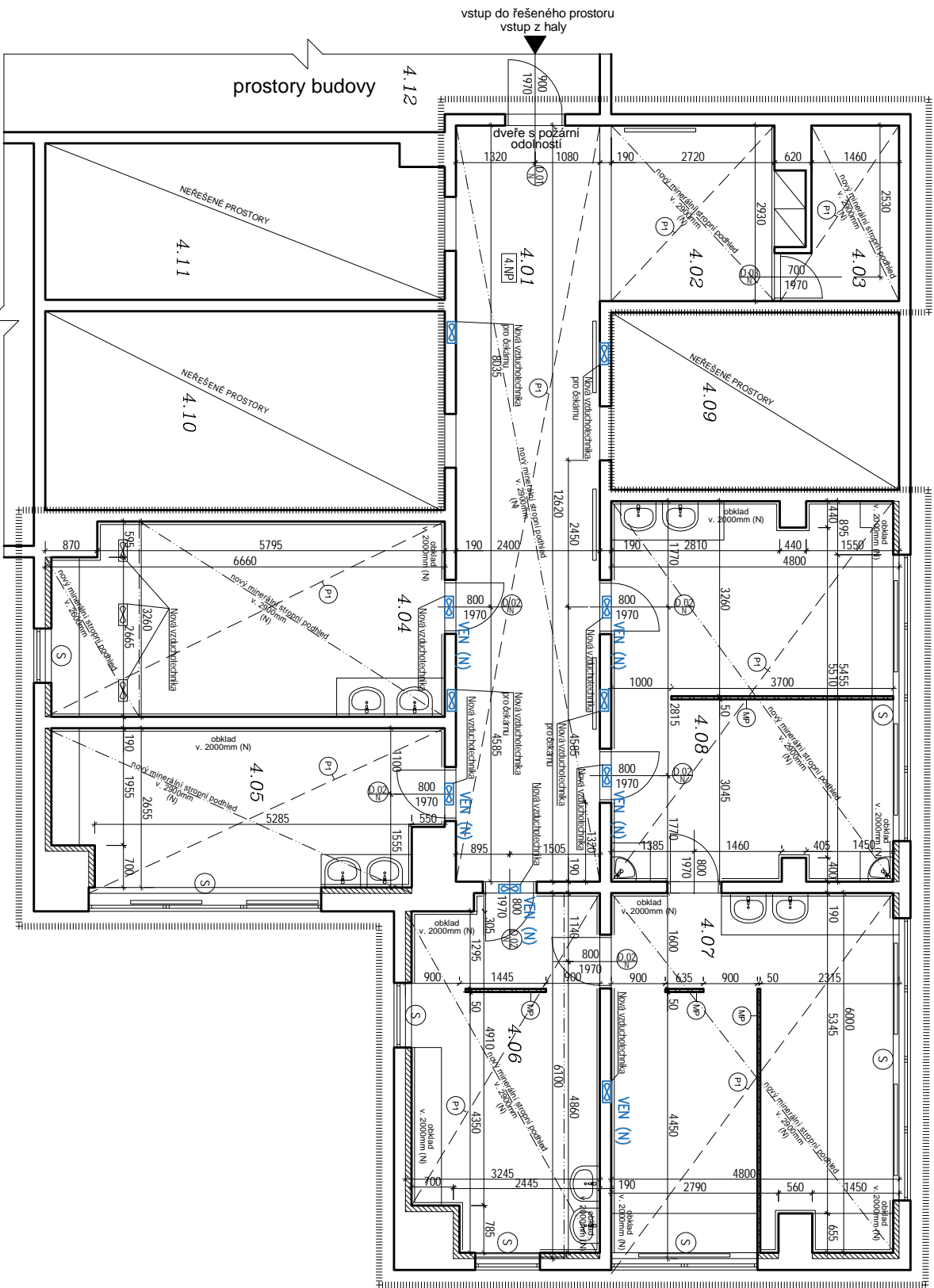
POZNÁMKA:

- [illegible]



PROJEKČNÍ KANCELÁŘ	ZODP. PROJEKTANT	KRESLIL	KONTROLOVAL
 KFJ KONSTRUKČNÍ FAKTA	ING. KAREL FOUSEK	Kapka Jakub	ING. KAREL FOUSEK
STAVEBNÍ FIRMA			
INVESTOR:	Městská část Praha 8, Zenklova 1/35, Libeň, 18000 Praha 8		
AKCE :	STAVEBNÍ ÚPRAVY A ZMĚNA UŽÍVÁNÍ OBJEKTU		
	p.č. 1285/8, k.ú. Toja		
	STAVBA OBČANSKÉHO VYBAVENÍ č.p.484		
	LABORATOŘE→ORDINACE		
OBSAH :	STÁVAJÍCÍ STAV + BOURACÍ PRÁCE		
	4. NADZEMNÍ PODLAŽÍ		
	Č. VÝKR.	PARÉ Č.	
	D.1.1.2		




výhled ulice Mazurská



LEGENDA MÍSTNOSTÍ STÁVAJÍCÍ

č.m.	název místnosti	plocha m ²	podlaha	stěny	strop
4.01	Chodba s čekárnou	30,29	vinylová podlaha (N)	Omítka	podhled minerální (N) s.v.2900
4.02	Recepce	8,64			
4.03	Sklad pro recepty	4,69			
4.04	Ordinace 1	20,90			
4.05	Ordinace 2	16,35			
4.06	Ordinace 3	17,91			
4.07	Ordinace 4	27,61	Omítka okl. v. 2000mm (N)		
4.08	Ordinace 5	29,35			
4.09	Neřešené prostory	xx,xx	——	——	——
4.10	Neřešené prostory	xx,xx	——	——	——
4.11	Neřešené prostory	xx,xx	——	——	——
4.12	Neřešené prostory	xx,xx	——	——	——

LEGENDA MATERIÁLŮ:

	STÁVAJÚCI KONSTRUKCE
	NOVÉ KONSTRUKCE - MOBILNÍ PŘÍČKA tl.50mm
	NOVÉ KCE - INSTALAČNÍ PŘESTĚNA SDK tl.100mm
	ŘEŠENÁ ČÁST (STAVEBNÍ ÚPRAVY)

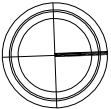
BOURACI PRÁCE:

[illegible]

VÝPIS PRACÍ:

9	STAVAJCI	
10		
11		
12		
13		
14		
15		
16		
17		
18		
19		
20		
21		
22		
23		
24		
25		
26		
27		
28		
29		
30		
31		
32		
33		
34		
35		
36		
37		
38		
39		
40		
41		
42		
43		
44		
45		
46		
47		
48		
49		
50		
51		
52		
53		
54		
55		
56		
57		
58		
59		
60		
61		
62		
63		
64		
65		
66		
67		
68		
69		
70		
71		
72		
73		
74		
75		
76		
77		
78		
79		
80		
81		
82		
83		
84		
85		
86		
87		
88		
89		
90		
91		
92		
93		
94		
95		
96		
97		
98		
99		
100		

VÝPIS PRACÍ:

[illegible][illegible]

PROJEKČNÍ KANCELÁŘ	ZODP. PROJEKTANT	KRESLIL	KONTROLOVAL
 STAVEBNÍ FİRMA	ING. KAREL FOUSEK	Kapka Jakub	ING. KAREL FOUSEK
INVESTOR:	Městská část Praha 8, Zenklova 1/35, Libeň, 18000 Praha 8		
AKCE :	STAVEBNÍ ÚPRAVY A ZMĚNA UŽÍVÁNÍ OBJEKTU		
	p.č. 1285/8, k.ú. Troja		
	STAVBA OBČANSKÉHO VYBAVENÍ č.p.484		
	LABORATOŘ→ORDINACE		
OBSAH :	NAVRŽENÝ STAV		
	4. NADZEMNÍ PODLAŽÍ		
	Č. VÝKR.	PARÉ Č.	
	D.1.1.3		